

ASTUC

ARCHITECTS AND PLANNERS

IM AUFTRAG VON



SKULPTURENMUSEUM MARL

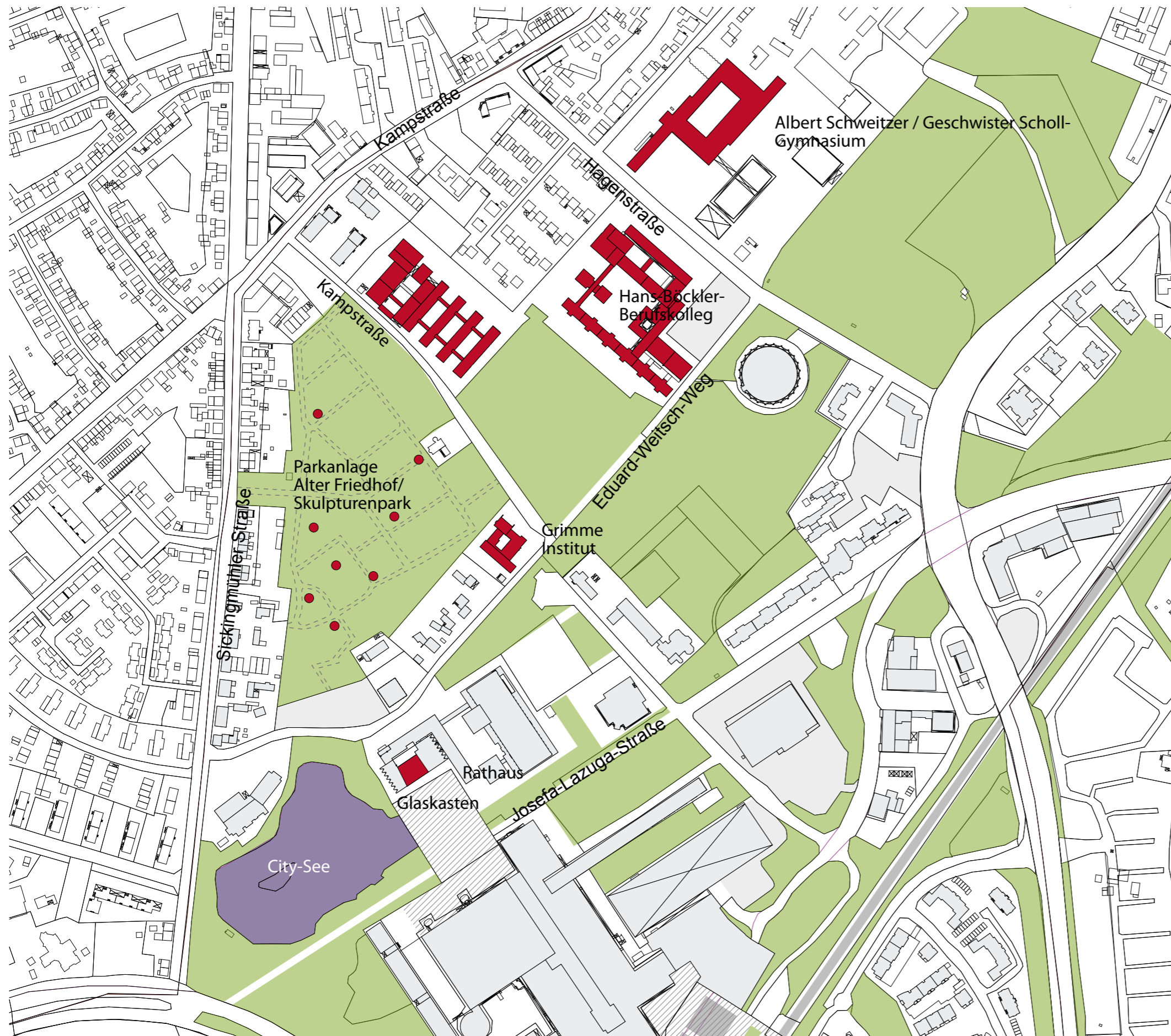
**MACHBARKEITSSTUDIE
ZUR VERLAGERUNG DES STÄDTISCHEN
SKULPTURENMUSEUMS IN DIE
RÄUMLICHKEITEN DER EHEMALIGEN
HAUPTSCHULE AN DER KAMPSTRASSE**

19. Mai 2017

SCHRÄGLUFTBILD MARLER STERN







THEMEN

PROGRAMMATISCH

- ÜBERTRAGUNG DES PRINZIPS „GLASKASTEN“ AUF DAS SCHULGEBÄUDE

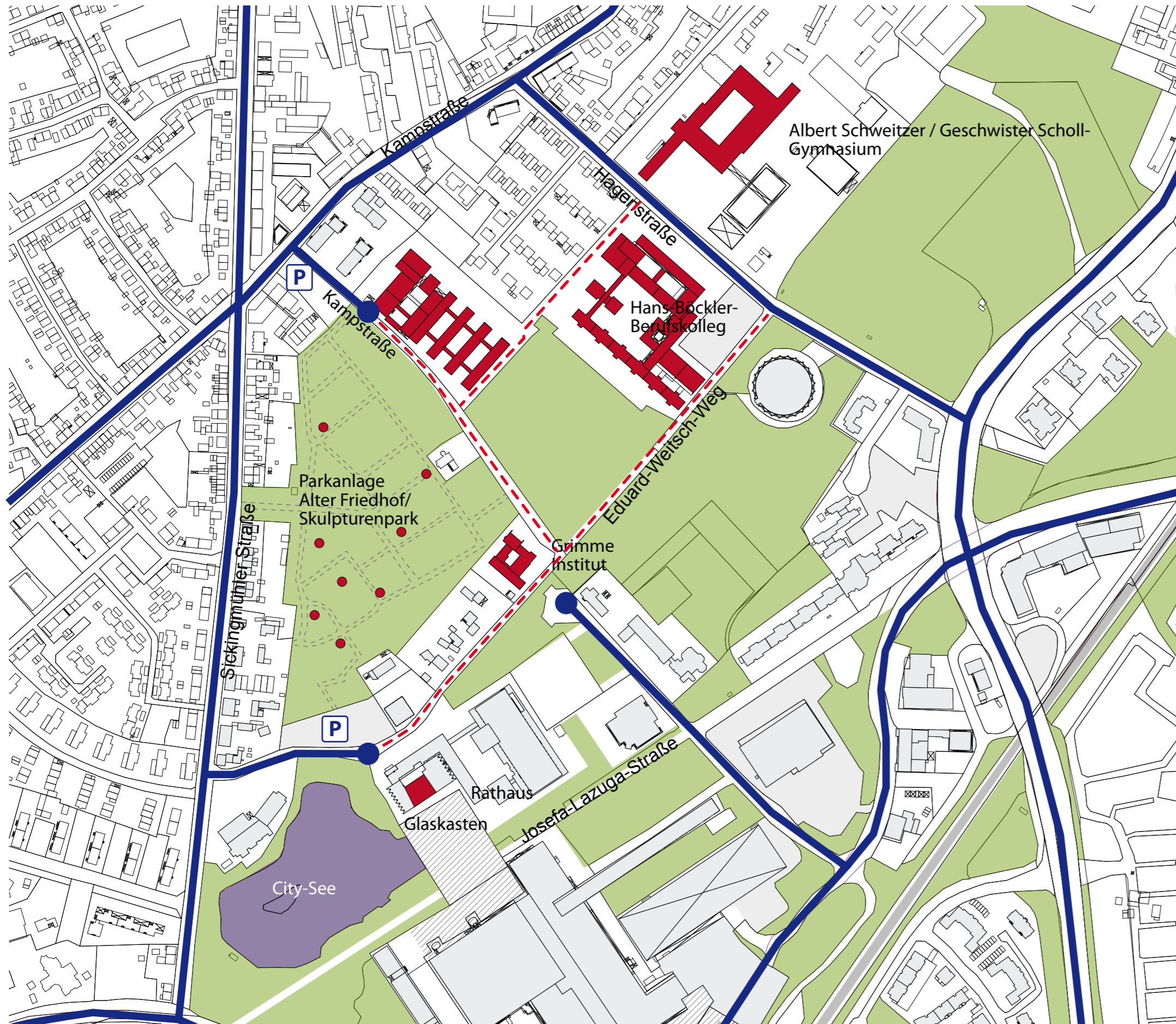
AUSSENBEREICH & WEGEFÜHRUNG

- ALTER FRIEDHOF ALS VERBINDENDES ELEMENT
- ATTRAKTIVE UND SICHTBARE WEGEVERBINDUNG ZWISCHEN RATHAUS / GLASKASTEN, GRIMME-INSTITUT UND SCHULGEBÄUDE
- NEUGESTALTUNG DES AUSSENBEREICHS MIT EINBEZUG DER KAMPSTRASSE (BEZUG ZUM ALTEN FRIEDHOF) SOWIE DER RÜCKSEITE (AUSSTELLUNGSFLÄCHE UND WERKHÖFE)

SONSTIGES

- ETABLIERUNG EINER CAFÉ-NUTZUNG AM STANDORT DER „MILCHBAR“
- VERBINDUNG ZUM GYMNASIUM

ERSCHLIESSUNGSSTRUKTUR / WEGEFÜHRUNG



ZUFAHRTSSITUATION / DARSTELLUNG NACH AUSSEN



ZUFAHRT KAMPSTRASSE



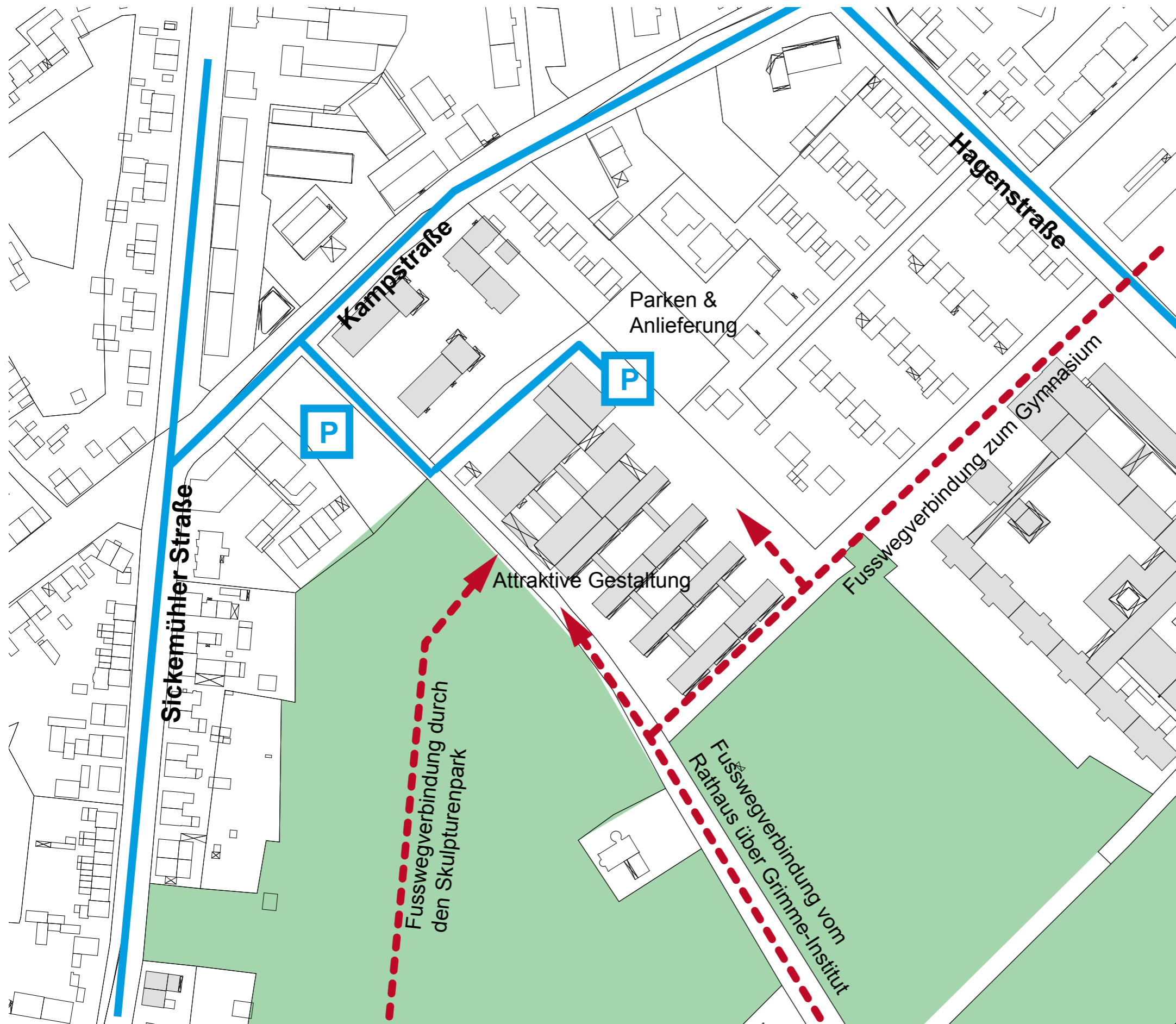
ZUFAHRT KAMPSTRASSE HÖHE SCHULE



EDUARD-WEITSCH-WEG



EDUARD-WEITSCH-WEG



THEMEN

- ANSCHLUSS ALTER FRIEDHOF AN NEUEN STANDORT
- WEGEBEZIEHUNG ÜBER KAMPSTRASSE
- WEGEBEZIEHUNG HOCHSCHULZENTRUM
- EINGÄNGE / ANLIEFERUNG / PARKEN

- ATTRAKTIVE GESTALTUNG DER ÜBERGANGSZONE ZWISCHEN SKULPTURENPARK UND EINGANG ALS PLATZFLÄCHE MIT MISCHVERKEHRSNUTZUNG

- STÄRKUNG DER WEGEBEZIEHUNG ZU HOCHSCHULZENTRUM / GYMNASIUM
- AUFWERTUNG DER EINGANGSBREICHE

BAUSUBSTANZ UND ZUSTAND



FOYER



INNENHOF

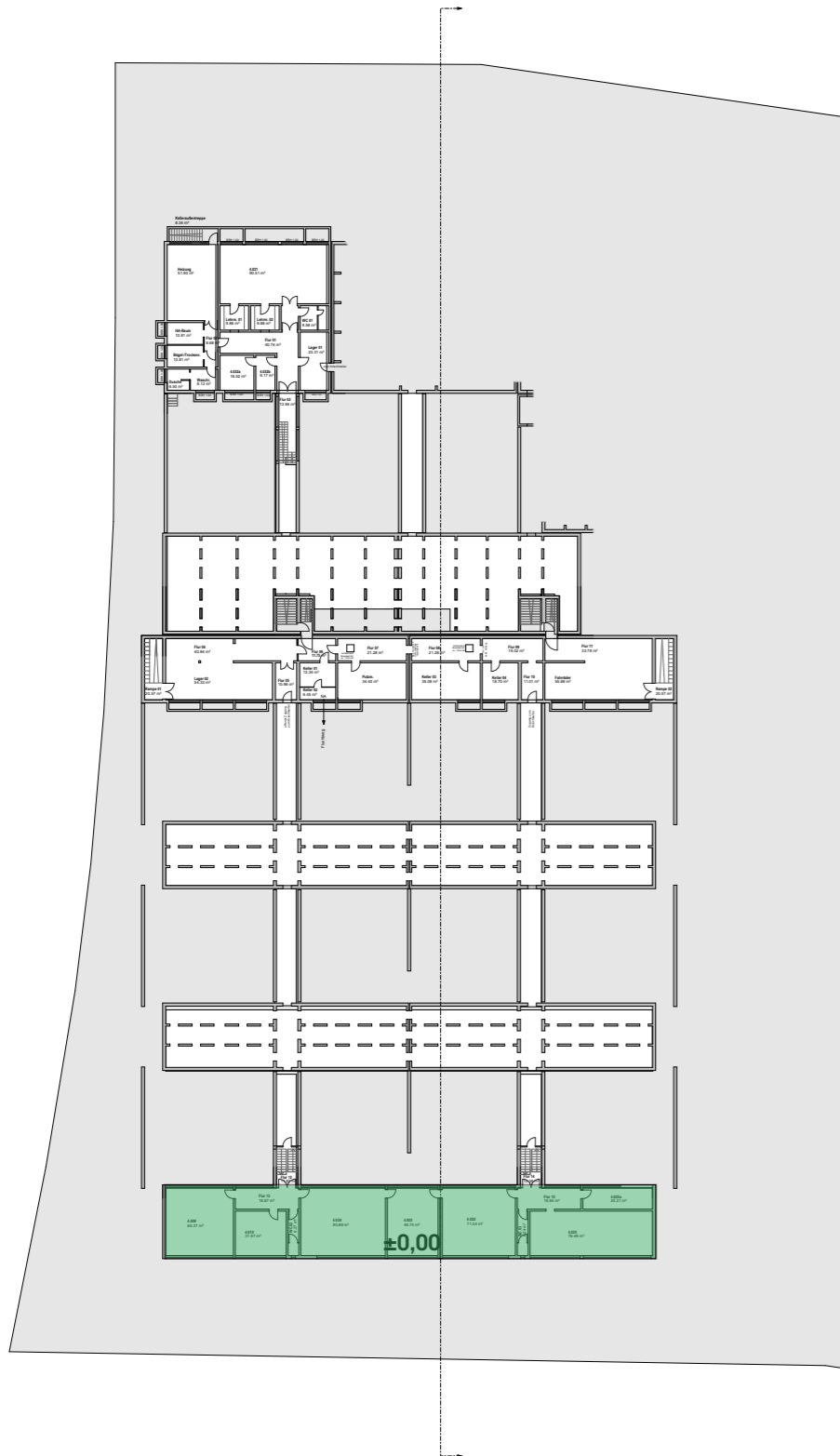
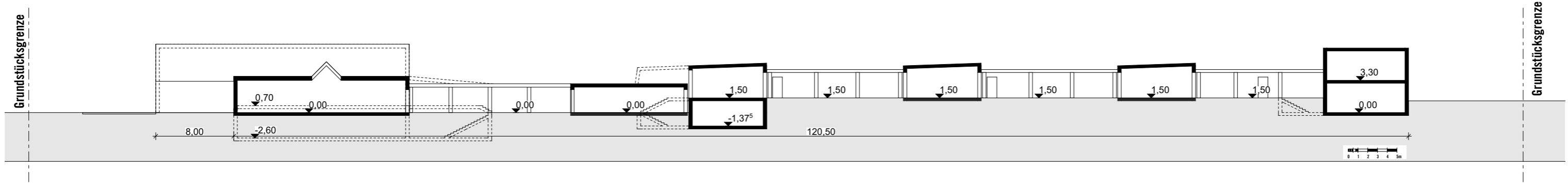


SPORTHALLE



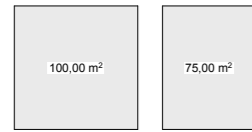
KLASSENTRAKT VIER

BESTANDSAUFNAHME GEBÄUDE

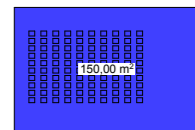


- **VIER HÖHENLAGEN**
- **FOYER / HALLE / MUSIKTRAKT 0,00M**
- **KLASSENTRAKT +1,50M**
- **LEHRERBEREICH / HAUSMEISTERWOHNUNG +0,70M**
- **KLASSENTRAKT 4 0,00M +3,00M**
- **RAUMHÖHEN 2,60M-5,80M**

RAUMPROGRAMM



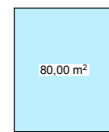
Lager 2 Räume ca. 100m² / Kleindepots 2 Räume ca. 75m²



Veranstaltungsraum für ca. 100 Personen



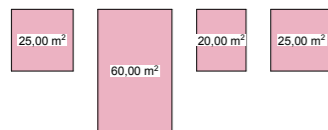
Museumspädagogik 2 Räume à ca. 50m²



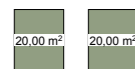
Künstlerwohnung ca. 80m²



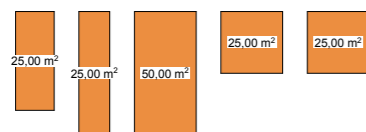
Werkstätten 3 Räume à 30m²



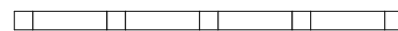
Verwaltung mit Direktion / Raum für 8 Arbeitsplätze
Bibliothek / Besprechung



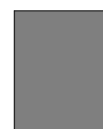
Hausmeister- / Technikerraum / Teeküche + Aufenthalt



Kasse/Garderobe/Café/Shop/Lesebereich im Foyer

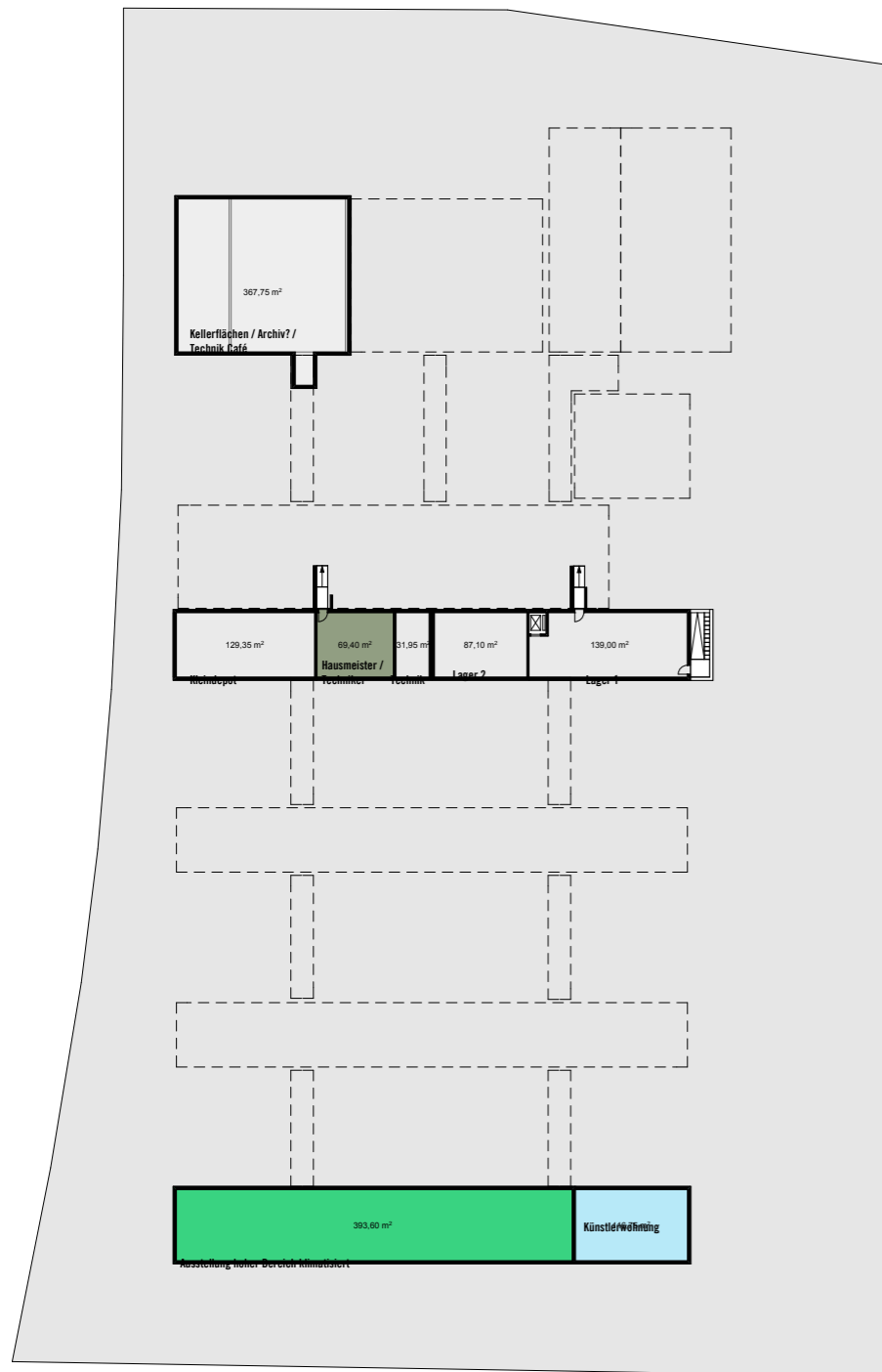
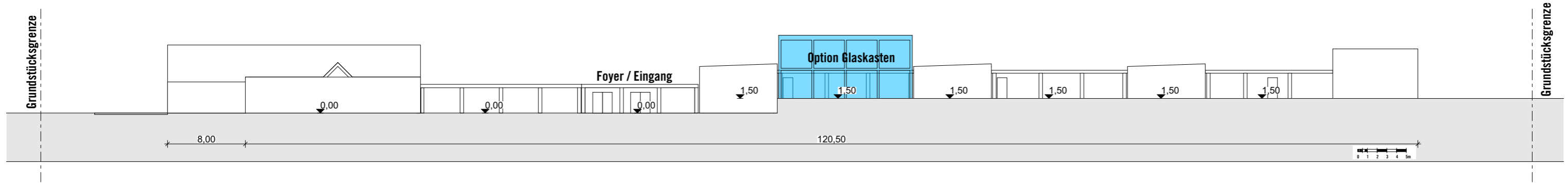


Flächenbedarf Rampe für Höhendifferenz 1,50m



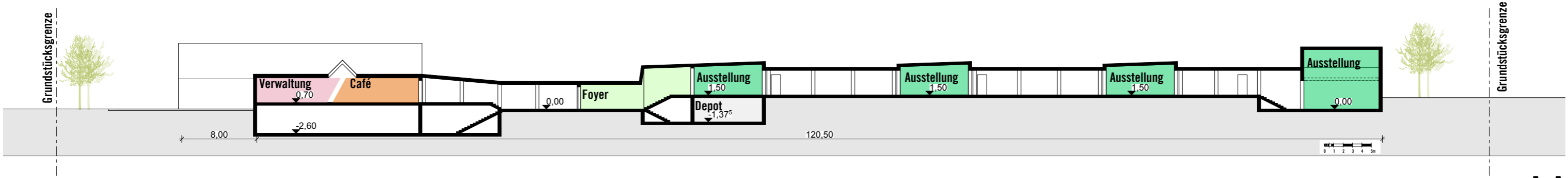
WC

VARIANTE A

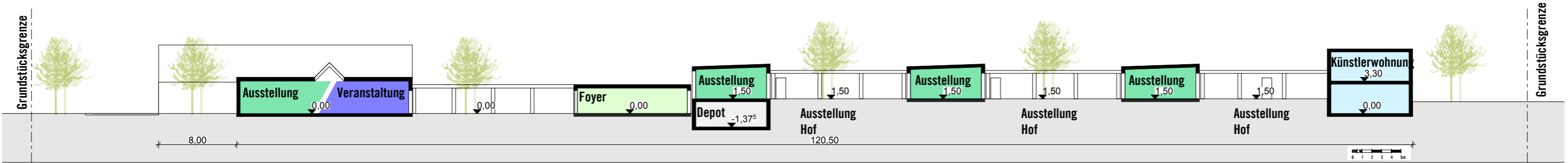


- CAFÉ UND VERWALTUNG IM EHEMALIGEN LEHRERBEREICH
- VERANSTALTUNG / SONDERAUSSTELLUNG IM EHEMALIGEN MUSIKBEREICH
- MULTIFUNKTIONALER HALLENBEREICH
- AUSSTELLUNGSFLÄCHE IN EHEMALIGEN KLASSENTRAKTEN
- WERKSTÄTTEN/PÄDAGOGIK UND KÜNSTLERWOHNUNG IN DEN RÜCKWÄRTIGEN „FINGERN“ MIT WERKHÖFEN UND GESTALTETEM ALS AUSSTELLUNGSFLÄCHE NUTZBAREM AUSSENBEREICH
- OPTIONALER GLASKASTEN ZUM SKULPTURENPARK IM ALTEN FRIEDHOF

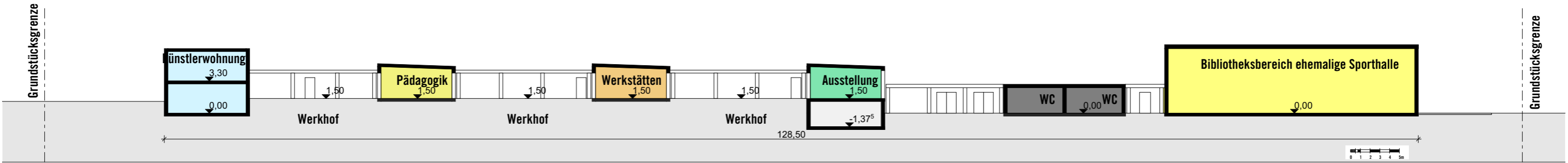
SYSTEMSCHNITTE



A-A



B-B



C-C



- **HAUPTINGANG ZUM SKULPTURENPARK IM ALTEN FRIEDHOF / RÜCKWÄRTIGER NEBENEINGANG/ ZUGANG ZUR AUSSENFLÄCHE MIT WERKHÖFEN**
- **FOYER MIT THEKE, MUSEUMSSHOP, LESEBEREICH UND GARDEROBE MIT SCHLISSFÄCHERN**
- **BARRIEREFREIER ZUGANG ÜBER RAMPE ZU CAFÉ UND VERWALTUNG (+0,70M)**
- **BARRIEREFREIER ZUGANG ZU DEN AUSSTELLUNGSFLÄCHEN (+1,50M) ÜBER AUFZUG**
- **SEPARAT ZU BETREIBENDES CAFÉ IN EHEMALIGER HAUSMEISTERWOHNUNG**
- **VERWALTUNG IN EHEMLAIGEM LEHRERBEREICH**

FLÄCHEN

FOYER 616M²
CAFÉ 115M²
VERWALTUNG 238M²

EINGANGSSITUATION / DARSTELLUNG NACH AUSSEN



STÖRENDER GARAGENBAU

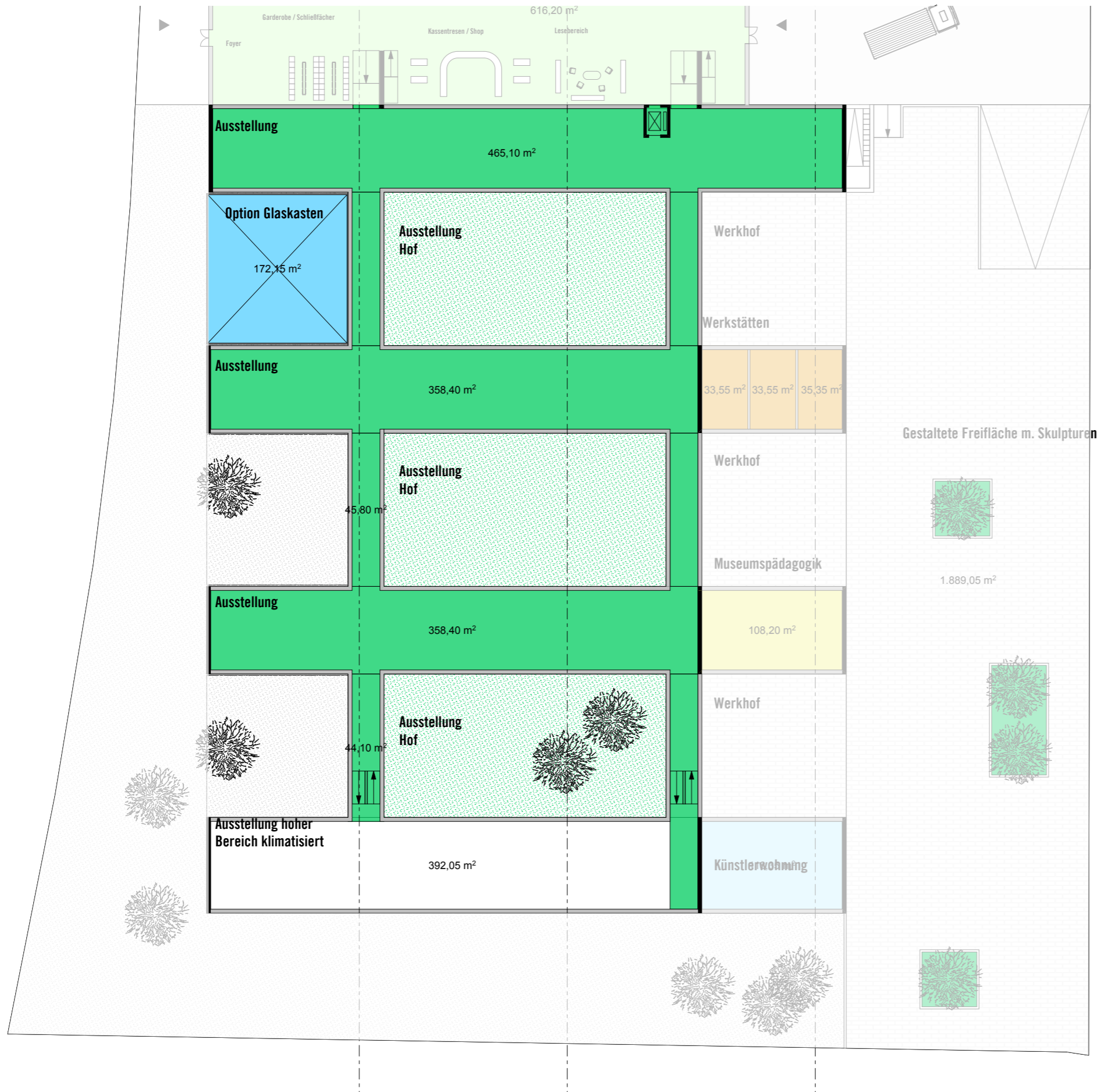


PERGOLA MIT ZUGANG CAFÉ



EINGANGSBEREICH MIT PERGOLA

AUSSTELLUNGSFLÄCHEN

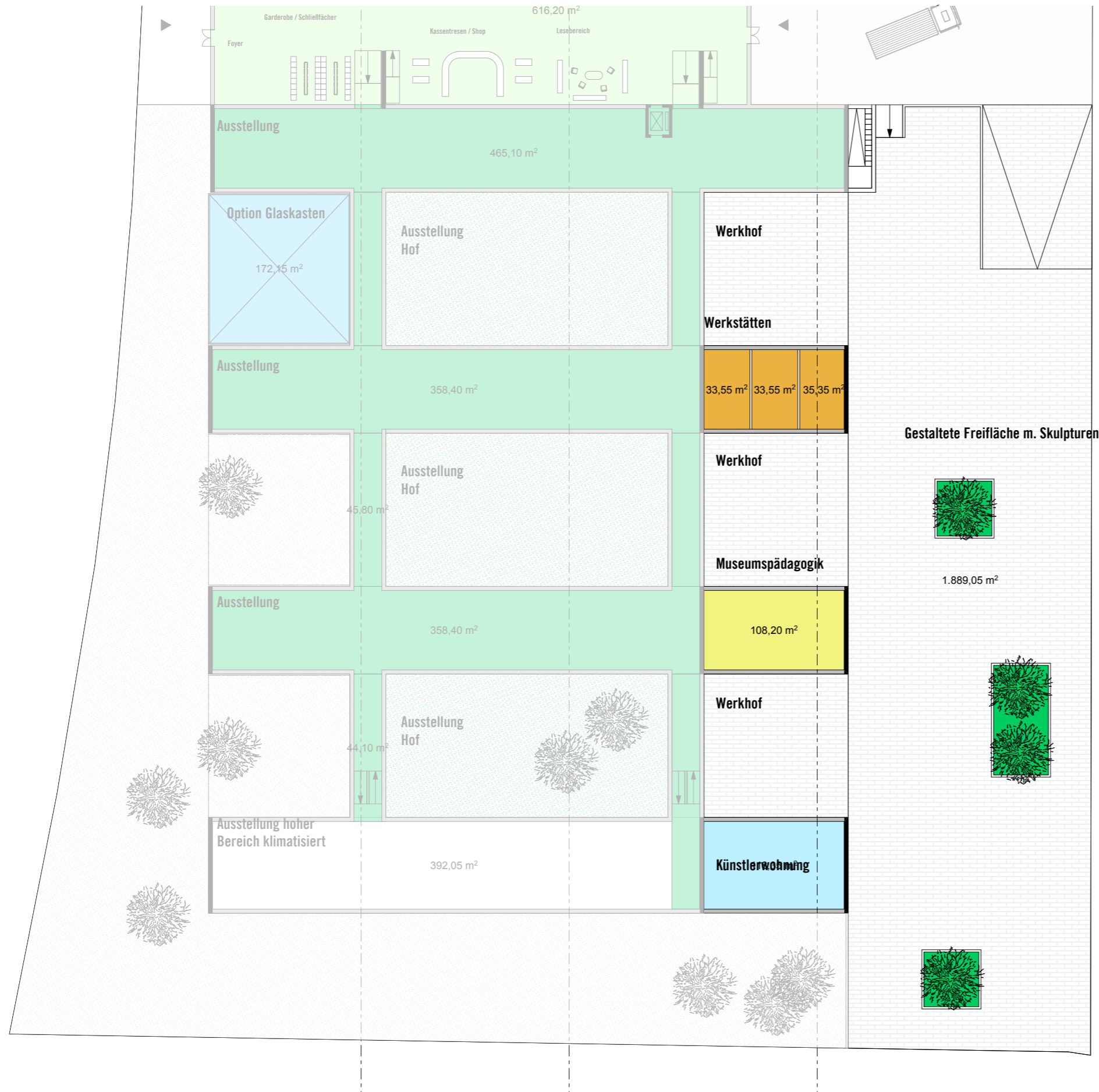


- **AUSSTELLUNGSFLÄCHEN IN EHEMALIGEN KLASSENTRAKTEN**
- **KLASSENTRAKT 4 ALS ÜBERHOHE KLIMATISIERTE AUSSTELLUNGSFLÄCHE**
- **WERKSTÄTTEN UND MUSEUMSPÄDAGOGISCH GENUTZTE FLÄCHEN KÖNNEN IN AUSSTELLUNG EINBEZOGEN WERDEN**
- **DREI HÖFE ALS UMSCHLOSSENE AUSSTELLUNGSFLÄCHE**
- **RÜCKWÄRTIG GELEGENER BEREICH MIT ZUGÄNGEN UND EINBLICKEN IN WERKHÖFE EBENFALLS NUTZBAR**
- **OPTIONAL GLASKASTEN IM EINGANGSNÄHE**

FLÄCHEN

AUSSTELLUNG KLASSENTRAKTE 1.583M²
AUSSTELLUNG HÖFE 1.059M²
RÜCKWÄRTIGER AUSSENBEREICH 1.890M²

WERKSTÄTTEN UND WERKHÖFE, KÜNSTLERWOHNUNG



- WERKSTATTFLÄCHE TEILBAR IN DREI RÄUME
- VERBINDUNG IN DEN AUSSENRAUM ÜBER WERKHÖFE
- DIREKTE NACHBARSCHAFT ZU AUSSTELLUNGSFLÄCHE
- WERKSTÄTTEN UND PÄDAGOGIK ALS TEIL DES AUSSTELLUNGSKONZEPTES
- KÜNSTLERWOHNUNG AUF ZWEI EBENEN SEPARAT NUTZBAR

FLÄCHEN

WERKSTÄTTEN 102M²
WERKHÖFE 542M²
MUSEUMSPÄDAGOGIK 108M²
KÜNSTLERWOHNUNG 235M²

BIBLIOTHEKSNUTZUNG IN EHEMALIGER SPORTHALLE

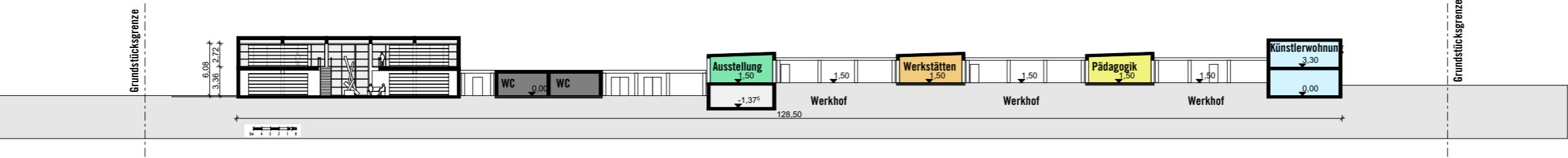


- ERHALT DER HALLE UND NUTZUNG ALS BIBLIOTHEK MIT AUSSTELLUNGSFLÄCHE
- EXTERNE / SEPARATE NUTZUNG MÖGLICH
- TEILBARER VERANSTALTUNGSRAUM MIT (SONDER-)AUSSTELLUNGSFLÄCHE

FLÄCHEN

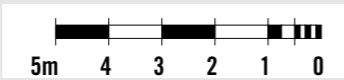
BIBLIOTHEKSBEREICH M. EMPORE 700M²
 BÜRO / SONSTIGE FLÄCHEN 90M²
 (SONDER-)AUSSTELLUNG 150M²
 VERANSTALTUNG 148M²

BIBLIOTHEKSNUMTZUNG IN EHEMALIGER SPORHALLE

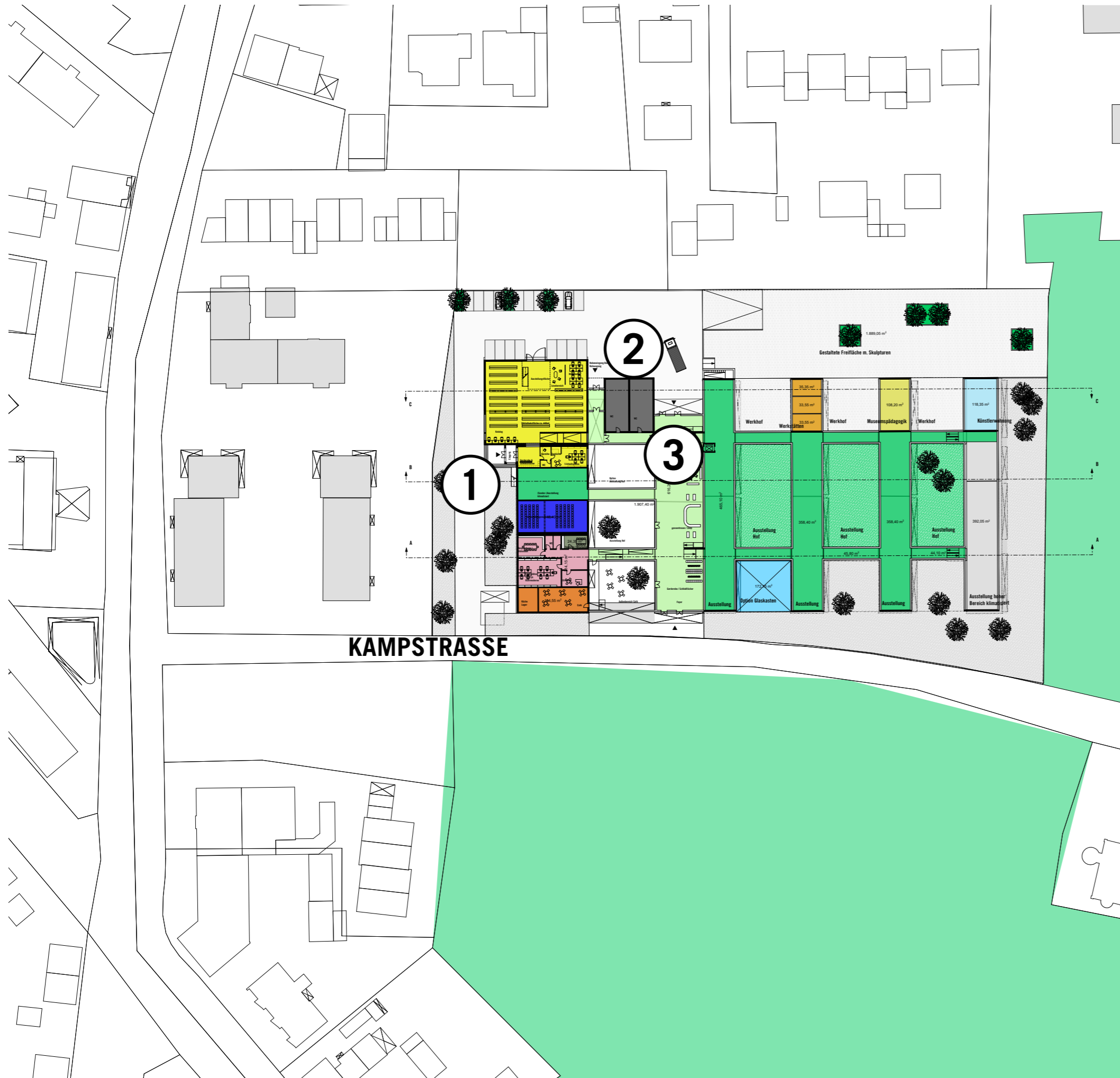


Grundstücksgrenze

6,08
3,36 2,72



ERSCHLISSUNGSOPTIONEN



- 1) NEUER EINGANG MIT EIGENER ADRESSE ZUR KAMPSTRASSE ERMÖGLICHT WAHRNEHMUNG ALS EIGENSTÄNDIGEN FUNKTIONSBAUSTEIN
- 2) NUTZUNG DES RÜCKSEITIGEN BESTANDSEINGANGS
- 3) ERSCHLISSUNG ÜBER FOYER IM RAHMEN DER NORMALEN ÖFFNUNGSZEITEN

OPTION NEUER EINGANG VON WESTEN



- **NEUER EINGANG MIT EIGENER ADRESSE ZUR KAMPSTRASSE ERMÖGLICHT WAHRNEHMUNG ALS EIGENSTÄNDIGEN FUNKTIONSBAUSTEIN**
- **NUTZUNG DER WANDFLÄCHE ALS WERBE-TAFEL**

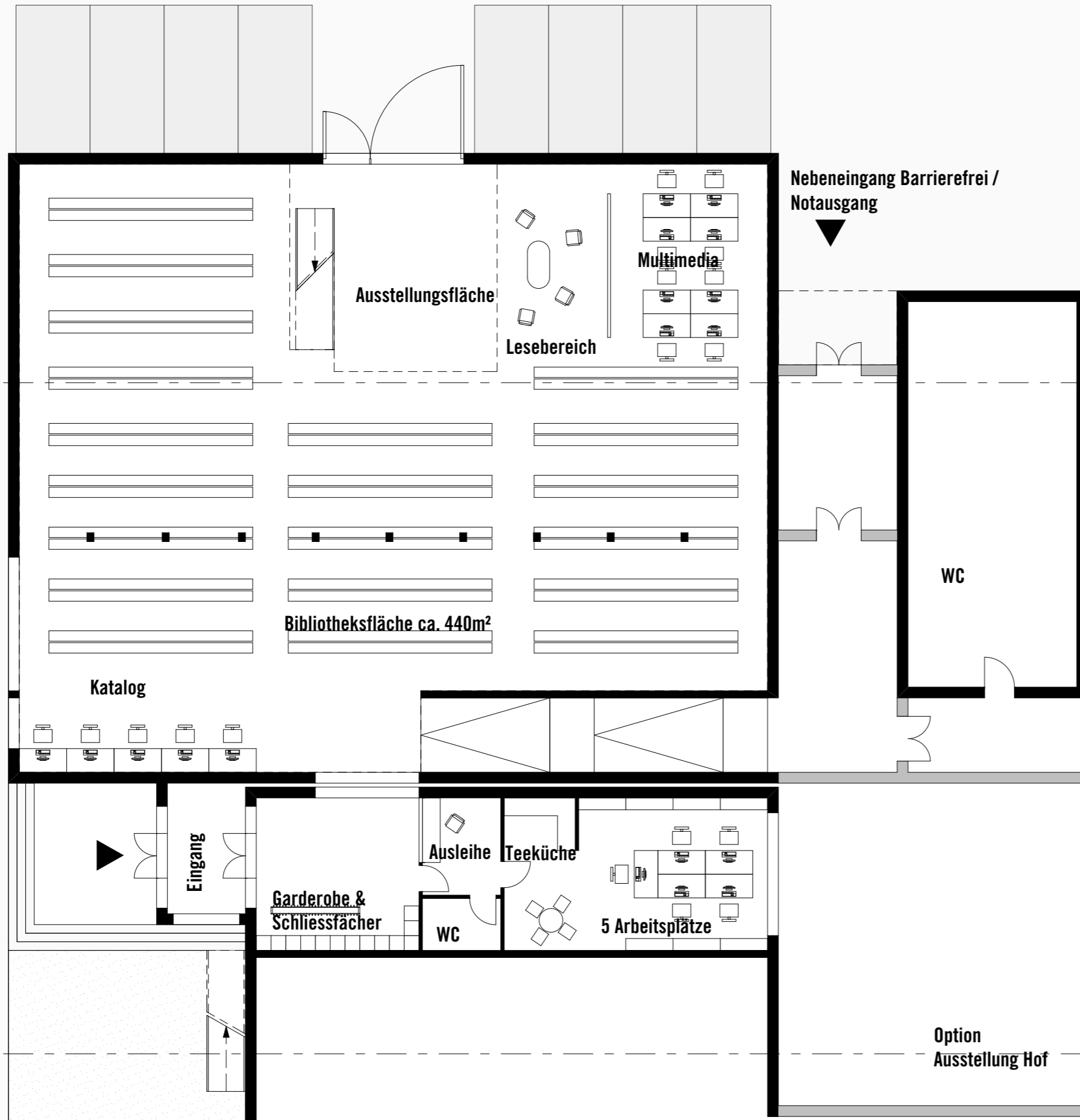


BIBLIOTHEK IN EHEMALIGER SPORTHALLE



- BIBLIOTHEKSNUTZUNG IN DER EHEMALIGEN SPORTHALLE MIT BIBLIOTHEKSFLÄCHEN IN ERDGESCHOSS UND GALERIEGESCHOSS
- NUTZUNG VON EINEM TEIL DES EHEMALIGEN MUSIKTRAKTES ALS EINGANGS- UND BÜROBEREICH

BIBLIOTHEK GRUNDRISS EBENE 0 - ERDGESCHOSS

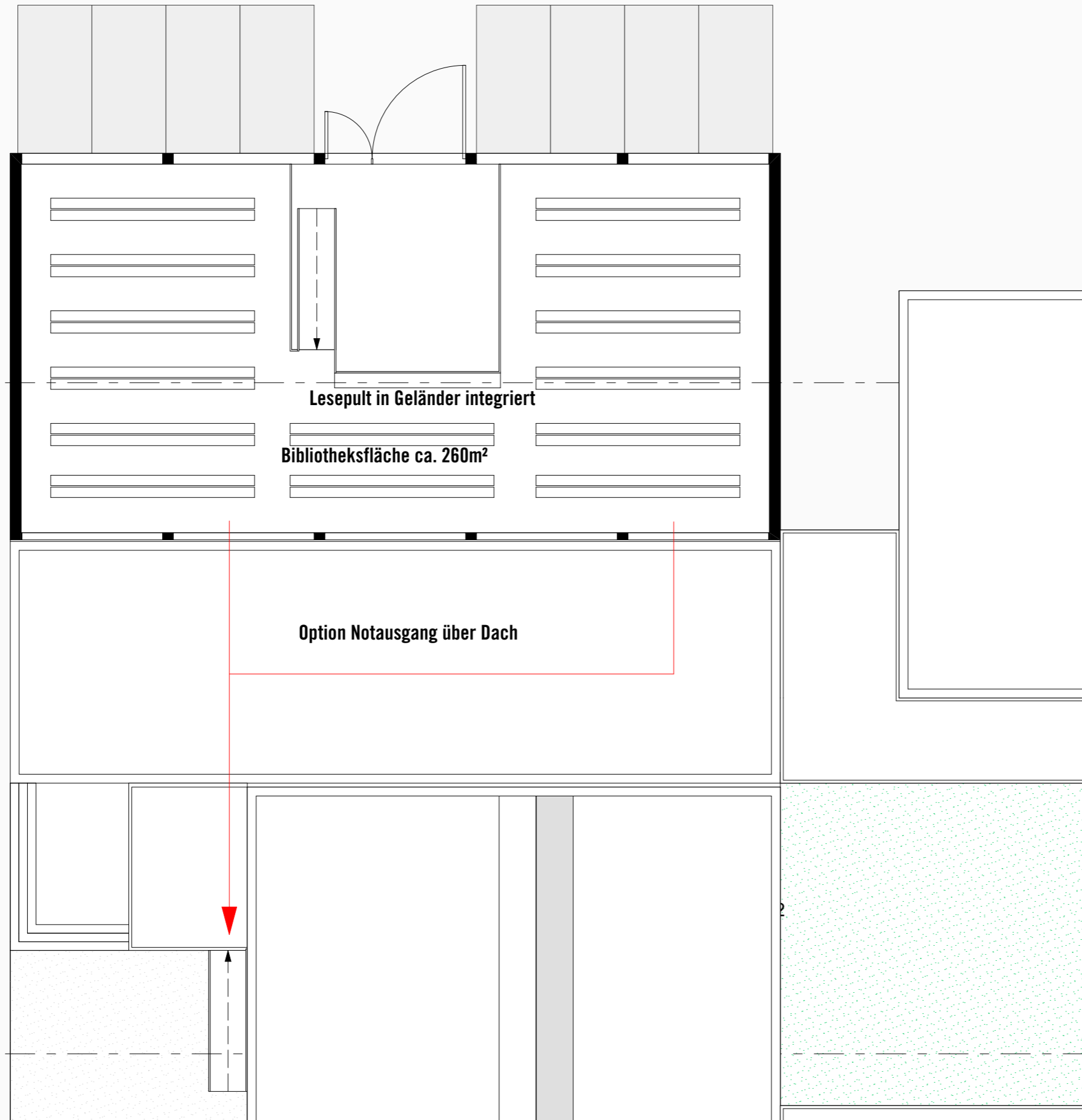


- NEUER HAUPTINGANG ZUM KAMPSTRASSE ALS EIGENE ADRESSE
- EINGANGSBEREICH MIT FRONTOFFICE/ AUSLEIHE, GARDEROBE MIT SCHLISSFÄCHERN
- BARRIEREFREIER ZUGANG ÜBER RAMPE DURCH RÜCKWÄRTIGEN BESTANDSEINGANG
- OFFENE AUSSTELLUNGSFLÄCHE ÜBER DIE GESAMTE HALLENHÖHE IM ZENTRALEN BEREICH
- LESE- UND MULTIMEDIABEREICHE
- BILDSCHIRMARBEITSPLÄTZE ZUR KATALOGSUCHE
- INTEGRATION VON REGALSYSTEM IN STATISCHES KONZEPT DENKBAR

FLÄCHEN

BIBLIOTHEKSFLÄCHE EG 440M²
 BIBLIOTHEKSFLÄCHE GALERIE 260M²
 FLÄCHEN BÜRO/VERWALTUNG 90M²

BIBLIOTHEK GRUNDRISS EBENE +1 - GALERIEEBENE



- GUT BELICHTETE GALERIEEBENE MIT INTEGRIERTEN LESEPULTEN IN DER ABSTURZSICHERUNG
- OPTIONALE ENTFLUCHTUNG ÜBER BESTANDSDACH UND FEUERTREPPE DENKBAR

FLÄCHEN

BIBLIOTHEKSFLÄCHE EG 440M²
BIBLIOTHEKSFLÄCHE GALERIE 260M²
FLÄCHEN BÜRO/VERWALTUNG 90M²